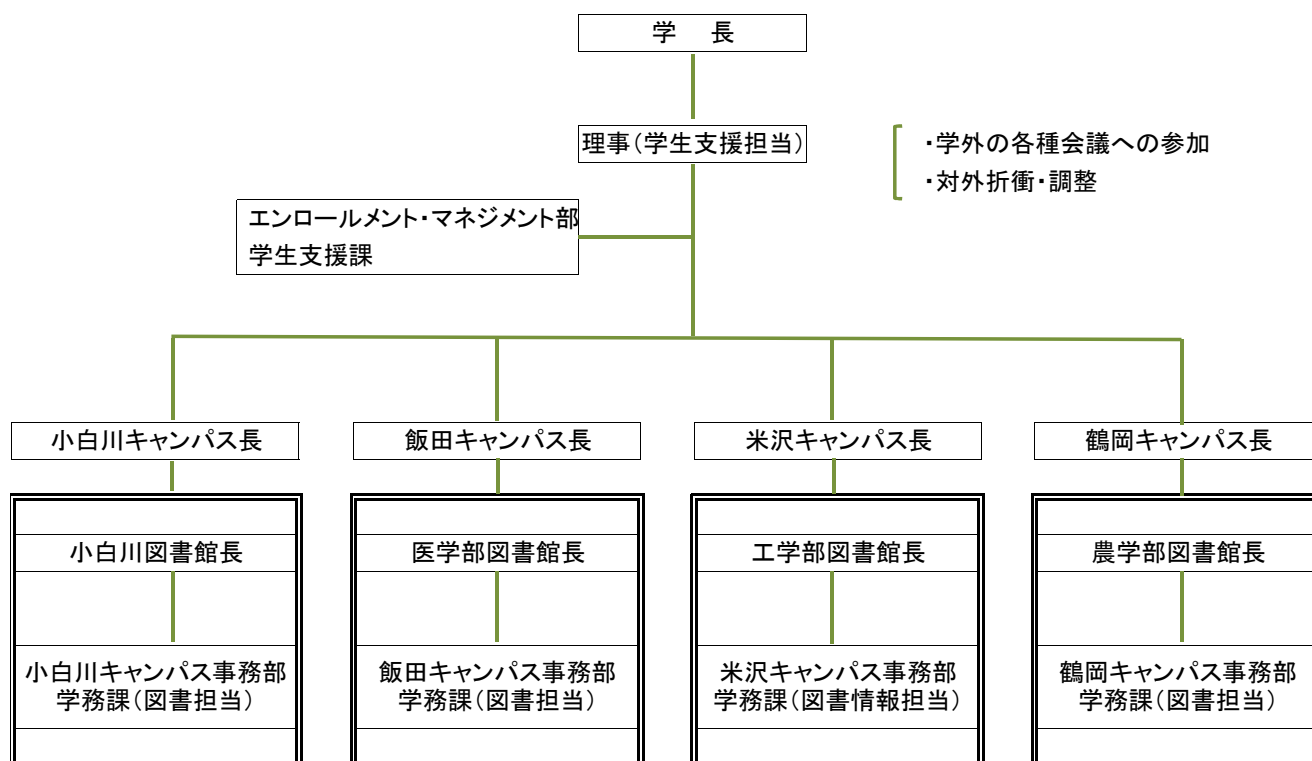


1. 沿革

| | | | |
|----|-----|-----|---|
| 昭和 | 24年 | 5月 | 山形大学創設 附属図書館設置(旧山形高等学校図書館を中央図書館とし、旧山形師範学校・旧山形青年師範学校の図書館を教育学部分館、旧米沢工業専門学校・旧山形県立農林専門学校の各図書館を、それぞれ工学部分館及び農学部分館として、新機構のもとに発足) |
| | 28年 | 1月 | 中央図書館新築第1期工事完成。閲覧室、ホール、目録室、事務室等落成 |
| | 30年 | 2月 | 事務機構の改革。庶務・司書の2係から管理・目録・閲覧の3係に改組 |
| | 33年 | 1月 | 中央図書館新築第2期工事完成。学生閲覧室の落成 |
| | 38年 | 4月 | 教育学部の統合移転に伴い、教育学部分館を中央図書館へ統合 |
| | 39年 | 3月 | 工学部分館竣工 |
| | 40年 | 3月 | 新中央図書館を新築し、北書庫部分竣工 |
| | 46年 | 2月 | 中央図書館2・3階部分を増築(第1回) |
| | 47年 | 12月 | 農学部分館竣工 |
| | 53年 | 4月 | 医学部分館を設置 |
| | 54年 | 2月 | 中央図書館南書庫、開架閲覧室南側部分を増築(第2回) |
| 平成 | 4年 | 4月 | 事務組織を事務長制から事務部長制に変更 |
| | | 6月 | 中条家文書(233通)が重要文化財に指定される |
| | 5年 | 2月 | 図書館協議会に自己評価委員会を設置 |
| | 6年 | 2月 | 「山形大学附属図書館自己評価報告書」を発表 |
| | 7年 | 1月 | 中央図書館の増改築工事竣工 |
| | 9年 | 9月 | 中央図書館にセルフコピー機を設置 |
| | 10年 | 4月 | 学外者利用の開始 |
| | | 10月 | 中央図書館に衛星放送受信装置設置(CNNニュース放映開始)(平成20年度終了)オープンギャラリー開設 |
| | 11年 | 2月 | 人文・社会科学系特別図書選定委員会を設置 |
| | | 4月 | 医学部分館にセルフコピー機を設置 |
| | 12年 | 1月 | 工学部分館の増改築工事竣工(第2回) |
| | 13年 | 12月 | 工学部分館にオープンギャラリー開設 |
| | 14年 | 3月 | 工学部分館学外者の利用を未成年者に拡大 |
| | 15年 | 3月 | 農学部分館増改築工事竣工 |
| | | | 「山形大学附属図書館自己点検評価報告書」を刊行 |
| | | 11月 | 「図書館利用サービスアンケート調査」を実施 |
| | 16年 | 4月 | 附属図書館中期目標・中期計画の開始(平成21年度まで) |
| | | 8月 | 山形大学1学部・部門プロジェクトに「紅花の歴史文化と地域学術資料のデータベース化及び情報発信」プロジェクト(通称「紅花プロジェクト」)を附属博物館と共同で申請・採択(平成18年3月まで) |
| | 17年 | 10月 | 和算資料212点の寄贈を受け「鈴木文庫」として公開 |
| | 18年 | 7月 | 事務組織を学術情報部(学術情報ユニット・情報サービスユニット・情報企画ユニット)に改組 |
| | | 8月 | 国立情報学研究所(NII)の次世代学術コンテンツ基盤共同事業(CSI)に参加 |
| | | 11月 | 「大学コンソーシアムやまがた」に学術情報部会を立ち上げる(平成21年度まで) |
| | 19年 | 5月 | 「文殊菩薩騎獅像」(山形市指定文化財)と古文書約850点を「宝光院文書」として受贈 |
| | | | 「文殊菩薩騎獅像」の修復を実施 |
| | | 9月 | 「紅花プロジェクト」が東北地区大学図書館協議会学術奨励賞を受賞 |
| | 20年 | 7月 | 事務組織の学術情報部を廃止し、企画部図書情報企画ユニット・小白川事務部小白川図書ユニット・各学部事務ユニットに改組 |
| | 21年 | 7月 | 附属図書館を廃止し、小白川図書館・医学部図書館・工学部図書館・農学部図書館に改組 |
| | 22年 | 4月 | 山形大学基本組織規則に「4館を総称して「附属図書館」と称する」旨規定。山形大学図書館規程を制定。企画部図書情報ユニットが廃止され、企画部社会連携・図書・情報ユニットに改組 |
| | 23年 | 4月 | 企画部社会連携・図書・情報ユニットが廃止され、渉外部社会連携・図書・情報課に改組 |
| | 24年 | 4月 | 渉外部社会連携・図書・情報課が廃止され、渉外部渉外課に改組 |
| | 26年 | 4月 | 渉外部渉外課が廃止され、教育・学生支援部学務課に改組 |
| | 30年 | 9月 | 小白川図書館事務組織の図書課が廃止され、総務課と教務課に改組 |
| 令和 | 2年 | 4月 | 教育・学生支援部学務課が廃止され、エンrollment・マネジメント部学生支援課に改組 |
| | | | 小白川キャンパス事務部総務課図書担当が廃止される |
| | 3年 | 4月 | 小白川キャンパス事務部教務課図書担当が学務課図書担当に改組 |

2. 組織機構図



・学外の各種会議への参加
・対外折衝・調整

*国立大学法人山形大学及び山形大学基本組織規則 (図書館)

第32条 本学に次の図書館を置き、4館を総称して「附属図書館」という。

- (1) 小白川図書館
- (2) 医学部図書館
- (3) 工学部図書館
- (4) 農学部図書館

職員数(令和3年5月1日現在)

| | 職員数 | | 合計 |
|--------|-----|-------|----|
| | 専任 | 短時間勤務 | |
| 小白川図書館 | 2 | 7 | 9 |
| 医学部図書館 | 1 | 4 | 5 |
| 工学部図書館 | 2 | 2 | 4 |
| 農学部図書館 | 2 | 1 | 3 |
| (図書館計) | 7 | 14 | 21 |