



上山市竜沢風穴

産業遺産

# 風穴

ふう けつ

近代日本を支えた自然資源活用の知恵



蚕種紙の低温貯蔵庫として使用された月山風穴 大正時代撮影 個人蔵

講演会

11・2(金)

17:00 ~ 19:10

天然冷蔵倉庫としての風穴利用と山形の風穴

講師 清水長正 (駒澤大学文学部 非常勤講師)

会場 飯塚 聡 (群馬県立吉井高等学校 教頭)

事前申込不要 聴講無料

風穴見学会

11・3 (土・祝)

8:00 ~ 16:00

天童市ジャガラモガラと  
上山市竜沢風穴を見学します

参加費 二〇〇〇円 (バス代ほか)

事前申込必要 定員20名 (先着順)

詳細および申込方法は裏面をご覧ください

同時開催

山形大学附属博物館・小白川図書館特別展  
山形大学における最上義光研究  
10.6(土)~ 11.14(水) 休館日なし  
会場：山形大学小白川図書館  
入場無料

2018年

10.20(土) ~ 11.13(火)

休館日 11月3日(土・祝)、4日(日)、10日(土)、11日(日)

開館時間 9:30 ~ 17:00 会場 山形大学附属博物館 入場無料

アクセス JR山形駅からベニちゃんバス「東くるりん 東原町先回りコース」で「山大前」下車 (所要時間約9分)

山形大学専用シャトルバスも運行中です (所要時間約12分) 運行時刻は山形大学HPをご確認ください

2018年度山形大学附属博物館特別展

協力 NPO地域づくり工房

主催 山形大学附属博物館

お問合せ

山形大学附属博物館

〒990-8560 山形市小白川町1-4-12

TEL 023-628-4930 FAX 023-628-4668

E-mail hakukan@kj.jm.yamagata-u.ac.jp

フェスタ  
山立大学2018

山形大学  
Yamagata University

# 産業遺産 風穴

ふう けつ

近代日本を支えた自然資源活用の知恵

風穴は地すべりによって岩くずが堆積した場所などに生じ、夏は冷風が吹き出すことから、氷・漬物などの天然貯蔵庫として利用されてきました。明治時代には蚕の種（卵）の低温貯蔵場所として整備された施設が全国各地でつくられ、日本の製糸業を支えました。

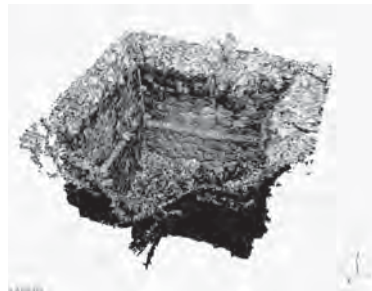
現在では山の中に放棄され、場所の特定すら難しく、同時に、人びとの記憶からも消え去ろうとしています。本展では、山形県内の風穴、特に月山や高畠での養蚕業と風穴の結びつきに焦点をあてます。風穴を産業遺産として捉え、日本の産業振興に貢献した先人たちの知恵に想いを馳せる機会となれば幸いです。



天童市ジャガラモガラ



西川町月山風穴



月山風穴の3D画像



上山市竜沢風穴

● 講演会「天然冷蔵倉庫としての風穴利用と山形の風穴」

11月2日（金） 17:00～19:10

講師：清水長正（駒澤大学文学部 非常勤講師）  
飯塚 聡（群馬県立吉井高等学校 教頭）

会場：ゆうキャンパス・ステーション

事前申込不要・聴講無料

● 風穴見学会「天童市ジャガラモガラ、上山市竜沢風穴」

11月3日（土・祝） 8:00～16:00（少雨決行）

山形大学小白川キャンパスからマイクロバスに乗り、  
天童市ジャガラモガラと上山市竜沢風穴を見学します（荒天時変更有）

講師：清水長正（駒澤大学文学部 非常勤講師）  
八木浩司（山形大学地域教育文化学部 教授）  
沢 和浩（フロラ山形・山形県植物調査研究会）

参加費：2,000円（バス代、保険料、資料代を含む）当日集金します

定員：20名（先着順）

申込方法：右のフォームにご記入のうえFAXにてお申込みください

電話またはメールでも受け付けます

お問合せ・お申込み

山形大学附属博物館  
電話受付時間は平日 9:30～17:00です

〒990-8560 山形市小白川町 1-4-12  
TEL 023-628-4930 FAX 023-628-4668  
E-mail hakukan@kj.jm.yamagata-u.ac.jp

風穴見学会申込フォーム

ご記入いただき、FAXにてお申込みください

ふりがな お名前	
男・女	年 月 日生
ご住所 〒	
電話番号	
メールアドレス	

今回お知らせいただいた個人情報はこの催しの事務処理にのみ使用します

FAX 番号 023-628-4668